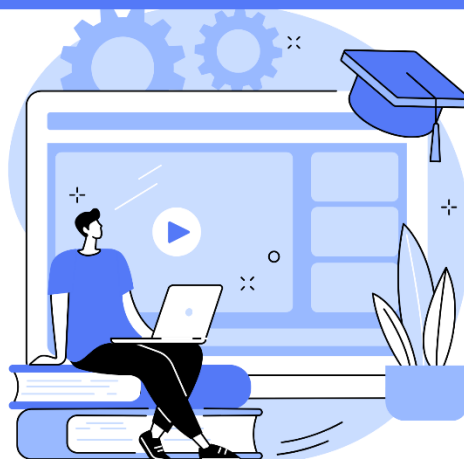


# Accompagner les formateurs en IFAS et IFAP à déployer la classe inversée



Classe inversée

Formation le 15 et 16 mai 2023



Classe inversée  
Nouvelle session 2023

## Formation

Accompagner les formateurs en IFAS et IFAP à déployer la classe inversée

## Compétence visée

Réfléchir, construire et mettre en œuvre une séquence pédagogique en utilisant les modalités de la classe inversée en mobilisant les fondements en pédagogie

**Date :** le 15 et 16 mai 2023 (horaires : de 09h00-12h30 (accueil à 08h30) / 13h30-17h00)

**Lieu :** IFCS - ERFPS, 14, rue du professeur Steward .76042 Cedex 1 au 4<sup>ème</sup> étage de l'ERFSP

**Effectif maximum :** 16 formateurs exerçant en IFAP-IFAS -(session ouverte à partir de 12 inscriptions)

## Inscriptions :

1) dans un premier temps, adresser un courriel au secrétariat de l'IFCS CHU Rouen Normandie pour réserver vos places :

[ifcs@chu-rouen.fr](mailto:ifcs@chu-rouen.fr) et [loic.martin@chu-rouen.fr](mailto:loic.martin@chu-rouen.fr)

2) dans un second temps, adresser une demande de formation auprès du service de formation de votre établissement **jusqu'au 20 avril 2023** (Numéro d'existence N° 23760536676, N° Siret 26760168000015, N° 8542Z).

L'IFCS est certifié Qualiopi pour ses actions de formations, n° 2021/97551.1

**Coût :** 600 euros par participant pour les deux jours.

## Public concerné :

- Formateurs en IFAP-IFAS intéressés pour diversifier ses pratiques pédagogiques grâce à l'utilisation des modalités de la classe inversée.
- Directeur d'IFAP-IFAS souhaitant accompagner les équipes pédagogiques pour diversifier leurs méthodes pédagogiques

## Animation :

Loïc MARTIN, Cadre supérieur de santé formateur, Docteur en sciences de l'éducation et de la formation, expert en classe inversée dans le champ de la formation en santé depuis 2013.

## Contexte et intérêt de la formation

Les possibilités technologiques actuelles nous permettent d'imaginer et de construire de nouvelles modalités d'apprentissage. Utiliser les plus-values du numérique nous permet de varier nos stratégies pédagogiques. Aujourd'hui, il est davantage possible de s'adapter aux différents profils des apprenants et d'intégrer plus facilement la pédagogie différenciée dans nos pratiques.

« (La pédagogie différenciée) est la démarche qui cherche à mettre en œuvre un ensemble diversifié de moyens et de procédures d'enseignement et d'apprentissage, afin de permettre à des élèves d'âges, d'aptitudes, de comportements, de savoir-faire hétérogènes, mais regroupés dans une même division, d'atteindre par des voies différentes des objectifs communs, ou en partie communs. »  
(Inspection générale de l'Éducation Nationale,  
*La pédagogie différenciée au Collège*, Paris, CNDP, 1980, p. 5.)

Figure 1: Barré-de-Miniac, C (1989). La pédagogie différenciée. In: Recherche & Formation, N°5.. Les professions de l'éducation : recherches et pratiques en formation. pp. 119-124.  
[https://www.persee.fr/doc/refor\\_0988-1824\\_1989\\_num\\_5\\_1\\_970](https://www.persee.fr/doc/refor_0988-1824_1989_num_5_1_970)

Chaque apprenant a ses propres caractéristiques d'apprentissage. Certains préfèrent apprendre le matin ou l'après-midi, d'autres le soir. Pour une partie des formés, il est plus facile de travailler en classe sur un bureau alors que d'autres le font dans leur canapé ou encore dans les transports en commun. Ils optimisent ainsi leur temps et respectent leur équilibre vie privé-vie d'apprenants. Avec les possibilités des outils numériques le rapport aux temps et à l'espace est différent notamment dans le champ de la formation. Associé à ces évolutions, l'utilisation des différents niveaux de classe inversée permet, si la stratégie est correctement construite, de proposer des séquences pédagogiques diversifiées où le formé est davantage acteur de son apprentissage dans une approche mobilisant en outre le constructivisme ou le socioconstructivisme. Ce dispositif pédagogique répond en grande partie aux piliers de l'apprentissage (l'engagement actif, la répétition, l'autonomie, le conflit cognitif et socio-cognitif, le rôle du travail de groupe et des pairs, le retour d'information et l'introduction des TIC).

Cette formation peut répondre positivement aux évolutions actuelles des nouveaux référentiels et permettre aux formateurs d'être mieux outillés pour construire et animer des séquences pédagogiques diversifiées et adaptées aux différents profils des apprenants.

## Objectifs de la formation :

<b>Objectif principal</b>
Appréhender les fondements théoriques et pratiques de la classe inversée pour construire et mettre en œuvre une séquence de classe inversée en mobilisant des apports théoriques en pédagogie
<b>Objectifs secondaires</b>
Vivre une séance de classe inversée via une stratégie pédagogique utilisant le niveau 2 de la classe inversée.
Identifier les 3 niveaux de classe inversée proposés par Lebrun (2015).
Questionner le changement de posture du formateur dans le cadre d'une séquence de la classe inversée et le rapport au temps et à l'espace.
Démontrer l'importance d'une stratégie pédagogique solidement et mûrement construite mobilisant des apports théoriques en pédagogie <ul style="list-style-type: none"><li>• Identifier l'importance des théories de l'apprentissage dans la construction d'une séquence pédagogique utilisant l'apprentissage inversé.</li><li>• Concevoir des objectifs pédagogiques clairs qui guident l'ensemble des séquences de la classe inversée.</li><li>• Proposer un séquençage des différentes étapes de la classe inversée, en intégrant quelques éléments de storyboard pédagogique.</li><li>• Identifier la place et le rôle du formateur et de l'étudiant, via le triangle pédagogique de J. Houssaye, dans le cadre d'une séquence de classe inversée</li></ul>
Réaliser, en 4 groupes de 4 personnes, une stratégie complète de classe inversée en utilisant les différentes recommandations théoriques proposées.
Partager les différentes stratégies de classe inversée imaginées et identifier les points forts, similitudes et points de vigilance des séquences.
Identifier lors de l'évaluation finale les attentes de formation des participants pour un niveau 2 «approfondissement».
Mobiliser les solutions numériques utilisées dans la séquence dans les futures activités de classe inversée.